

からきた 菖蒲館

しょうぶかん

ハロー From Shobukan 第6号



発行：2012年2月26日（隔月発行） No.006
唐木田コミュニティセンター運営協議会 編集：広報部
公式ホームページ：http://karakida.org/
メールアドレス：karakidashobukan@ttv.ne.jp

からきた菖蒲館スプリングコンサート2012

東京藝術大学音楽学部附属音楽高等学校 1年在学中の5人の若き演奏家が奏でる名曲！

◆2012年3月25日（日）16:30 開場/17:00 開演 会場：ロビー 入場料500円

出演：藝高アンサンブル / 主催：運営協議会 コンサート・イベント実行委員会

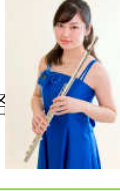
■片岡 健人（ピアノ）

多摩市出身。3歳よりピアノを始める。2010年第26回日本ピアノ教育連盟ピアノオーディション全国大会入賞、また津田ホールにて入賞者演奏会に出演。これまでにピアノを正木裕子、新理恵、川染雅嗣の各氏に、現在、植田克己氏に師事。



■大竹奈緒（フルート）

埼玉県出身。12歳よりフルートを始める。第64回、全日本学生音楽コンクール中学の部、全国大会第2位。第65回、同コンクール高校の部、東京大会入選。これまでに、古田土明歌、安原三保子、大平記子の各氏に師事。



■五味春花（オーボエ）

千葉県出身。10歳よりオーボエを始める。これまでにオーボエを、安原理喜、小畑善昭の各氏に師事。



■中西圭祐（チェロ）

群馬県出身。5歳よりチェロを始める。群馬交響楽団首席チェリスト、レオニード・グルチン氏に師事。また弦楽アンサンブルを井桁正樹氏より指導を受ける。2007年ロシアフェスタにてソロ演奏を行う。高崎にてソロリサイタルを開催。2011年第65回全国学生音楽コンクールチェロ部門、高校生の部入選。



■山田友里恵（ヴァイオリン）

神奈川県出身。3歳よりヴァイオリンを始める。第24回、第26回かながわ音楽コンクール入選。第20回、第21回日本クラシック音楽コンクール入選。井上雅美、奥田雅代、澤和樹、大谷康子の各氏に師事。



菖蒲館まつりの日（グッドデザイン賞を受賞した菖蒲館・その設計者の想い）



私のパリ留学記(第二回) 松岡 磨美



まつり当日、大勢の人、人、人、そして歓声。エントランス広場の床が見えない位の人だかり。唐木田の祭りやイベントに参加して来たことを思い出す。2008年、まだ建物の形もない緑の草むらだった敷地で模型とパースで計画をアピールした地域祭り。建設工事中、たまかんフェスタに唐木田コミセンのテントを出した雨降り日でも昨年11月この第1回菖蒲館まつりは晴れやかで、大勢の人が訪れ賑わっていた。この建築の設計競技に参加しようと思い、資料の閲覧のため、事務所のポストと一緒に市役所を訪れてから4年が経つ。

それから市民の皆さんの建物への情熱に触れ、時にお叱りを受けながら、建物が完成し引き渡しをする日まで他の設計には一切関わらず一心に取り組んできた。菖蒲館祭りの賑わいを見てその甲斐があったことを素直に感じた。開館後何度も訪れているが、自分の家のリビングのように寛いで使っているのを見ると、設計する時に目指したこと、日がな一日ゆっくりと過ごすことができる場所が日本には少ないので、そのような場所を作ろうという考えが実現できたかなと思えた。祭りの日はどうかと思いつつながら訪れたが、この日は地域の皆さんにこの建物を隅から隅まで使い切っているという印象を受けた。ラウンジで骨密度測定、会議室の赤い木の壁に子どもたちの絵が似合う。

私も久しぶりに一日ゆっくり楽しめたかなと思う。社交ダンスを初めて見たし、遅れてきた落語研究会の言い訳と落ちの分かりにくい落語（すみません）も聴けたし、床から脚を伝わってきた和太鼓の震動も。祭りの喧騒が終わると自然にきびきびと片付けが始まる。それを見て、難産だった設計と工事の末生まれたこの建物は、新たな主人たちに可愛がられているなあという嬉しい気持ちと、一抹の寂しさを感じて唐木田を後にした。この4年間に出来た皆さんに感謝。それから菖蒲館に幸運を。

執筆者：新美 智進
株式会社 新居千秋都市建築設計
からきた菖蒲館設計者



2011年公共建築部門グッドデザイン賞受賞。菖蒲館建築の詳細は、雑誌「新建築」2011年7月号に掲載

ようやく始まったパリでの留学生活。引越して新しく借りた家はパリ9区の、パリ市内では珍しい戸建ての中の一部屋。映画「アメリ」の舞台となった事でもお馴染みのモンマルトルの丘のふもとにあり、なんと隣のお宅は画家のエドガー・ドガが昔住んでいた家でした。一軒家なので周囲への音を気にすることもなく練習でき、一安心。私の入学したパリ地方音楽院へも徒歩で行くことができ、オペラ座やルーブル美術館にもバスで一本という好立地でした。ちなみにパリは山手線の内側ぐらいの大きさで、実際に訪れると想像よりもずっと小さいことに驚かされます。

音楽院では、私は日本の音楽大学を卒業しているので音楽史や音楽理論などの授業は全て免除され、ピアノソロと、他の楽器の人とグループを組んで演奏する室内楽のレッスンがありました。先生にもよりますが、日本では一つの曲を長い時間をかけてじっくりと勉強することが多いのに対し、フランスでは2・3回レッスンに持っていったらはい次の曲！と新しい曲を渡されま

す。どちらの勉強スタイルも人によって向き不向きがあるとは思いますが、私の場合、日本では「演奏する」ということに対しての姿勢、作曲家の想いをピアノで表現するための様々な選択肢を学び、フランスではその選択肢の幅が更に広がったばかりではなく、「演奏家」としての力、実践力を学ぶことが出来たように思います。

ある時、ピアノ協奏曲のオーケストラ部分を弾く伴奏者としてパリ郊外のサロンへ演奏しに行ったときのこと。サロンのオーナーとお話をしていたら、せっかくなので急遽ソロでも何か弾いてくれないかと頼まれました。本来なら演奏会の何ヶ月も前から準備をして、それに向けて気持ちをコントロールしながら本番に臨むのですが、その日は楽譜も持っておらず、心の準備もない。今までの自分だったら絶対に来ませんでした。フランスでは常にたくさんの曲を練習していて、目前にコンクールをひかえていたこともあり、それらの曲を集めてプチコンサートを行うことができました。お客様もとても喜んでくださり、ピアニストとしての自信が来た出来事でもありました。

そんなわけでピアノの勉強に関してはとても充実した毎日を送っていたのですが、実生活は大変！雨でお部屋が床上浸水してしまったり、ガス管の工事がなかなか進まず、約4ヶ月もお湯が出ない生活が続くなど、とにかくトラブルがいっぱい！もう何が起ころうともあまり驚かなくなり、「パリに住むとたくましくなるよ。」と言われる理由がよく解ったのでした。（次号に続く）

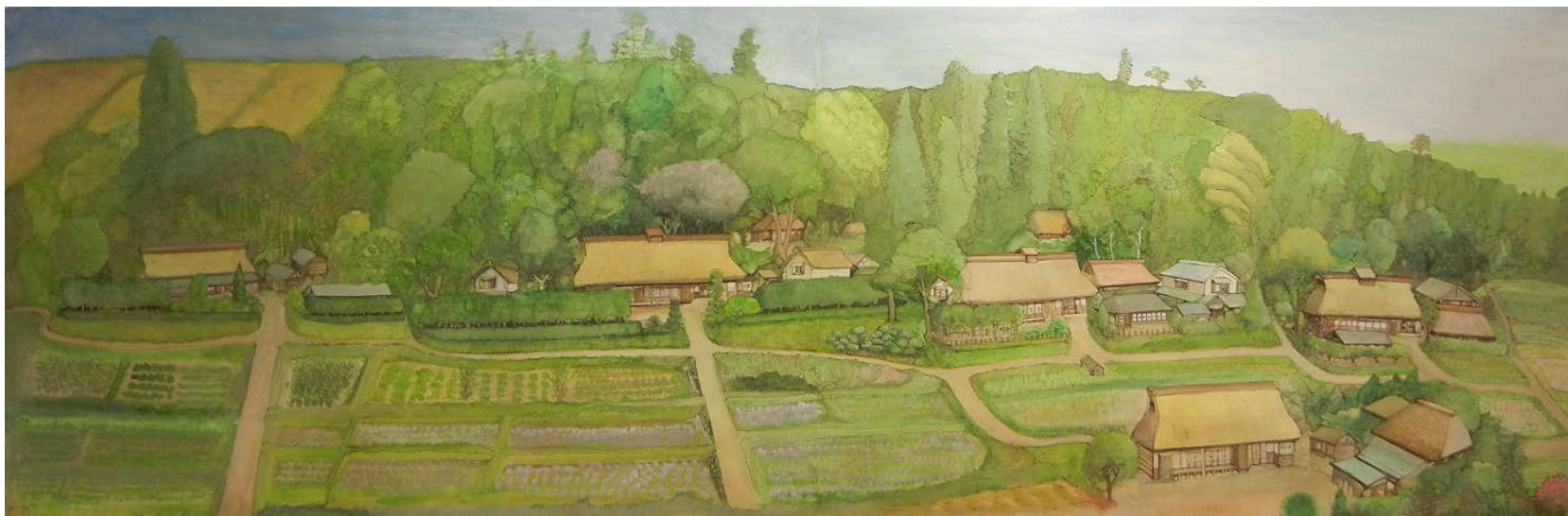
執筆者の紹介
ピアニスト：松岡 磨美（まつおか まみ）
桐朋学園大学ピアノ科卒業。パリ地方音楽院最高課程卒業。フランス国際ピアノコンクール第1位。2011年帰国し、ピアニストとしてこの地域から活動を始める。多摩市鶴牧在住

節電！創エネ！太陽光発電！
まずはホームページにアクセス！
総合エネルギー館・エコハウス展示館
（株）日本電力サービス
フリーダイヤル0120-05-8210
URL: http://www.eco-room.jp/

Jms
タイヤなら
バッテリーなら
オイル交換なら
ジェームス。
ジェームス唐木田店 多摩市唐木田1丁目9番 TEL.042-311-2885

Homeing 増改築
リフォームするならミサワホームイング
ミサワホームイング 多摩営業課
0120-330-957
www.misawa-homeing.co.jp
定休日：日曜、月曜、祝祭日

美しい時代へー東急グループ 2012年4/15日
2周年キャンペーン
東急自動車学校
多摩市唐木田3-6 tel.042-372-0109



開発前の唐木田の風景

(昭和30年代)

この絵は菖蒲館1階エレベータ前に掲出中です。右側の家が現在の唐木田駅改札口付近にあたります。

作者の紹介

横倉舜三氏は多摩ニュータウンタイムズ社社主で、本誌に「からきだの里に菖蒲園があったころ」を執筆して頂きました。

人生を元気に生きるためには！！

第1回からきだ菖蒲館の地域医療講座

☆日 時：平成24年3月24日(土)13時30分～16時
 ☆場 所：2階ホール (入場無料)
 ☆講 師：関原 正氏 (多摩市医師会理事)
 からきだ駅前クリニック院長 (医学博士)

☆内 容：元気に生きる
 ①高齢化について
 ②加齢による心身機能の変化
 ③社会医療制度
 ④高齢者の健康維持
 ⑤元気に生きるために
 ⑥質疑応答

☆主 催：唐木田コミュニティセンター運営協議会
 地域医療講座特別委員会
 ☆後 援：多摩市、多摩市医師会
 多摩市社会福祉協議会
 ☆問合せ先：042-338-6333 (事務局)

☆今後の講座予定

第2回 (4月) 脳卒中、心筋梗塞にならないコツ
 第3回 (6月) 自宅で最期までくらすためには

*地域医療に携わる医師、歯科医師、看護師、介護士、接骨医などにお話をさせていただきます。

「読み芝居」

☆日 時：3月23日(金)11時～11時40分(予定)
 ☆場 所：2階ホール
 ☆演 目：「泣いた赤鬼」、「桃太郎」など(演目は変更することがあります。)
 ☆出 演：読み芝居「花の会」

*「読み芝居」は、読み手にお芝居がつく「動く絵本」なので、子どもにとって、とってわかりやすいものです。読み芝居をとおして、心豊かな子どもに育ててほしいと願っています。

☆主 催：運営協議会、文化部会

日曜朝市

地元生産の新鮮な野菜がからきだ菖蒲館の広場に！

☆日 時：第5回3月18日(日)9時～11時
 第6回4月15日(日) 〃
 毎月1回実施します(原則第3日曜日)
 ☆場 所：からきだ菖蒲館 玄関前広場
 ☆野菜販売：周辺の農業生産者のご協力による
 ☆主 催：運営協議会・日曜朝市実行委員会

絵本よみきかせ

☆日 時：3月3日(土) 11時～11時40分
 ☆場 所：2階・和室
 ☆申 込：事前の申込は不要です。
 ☆対 象：絵本は誰もが楽しめ心を豊かにしてくれます。
 大人にも安らぎを与えてくれます。
 ☆主 催：運営協議会、福祉・環境部会
 ☆問合せ先：042-376-4538 (白石)
 *皆様のご参加をお待ちしております

菖蒲の会 (高齢者食卓会)

春らんまん！
 季節感あふれる昼食を食べながら
 みんなで楽しい一時を過ごしませんか。

☆日 時：3月22日(木)12時～13時
 ☆場 所：からきだ菖蒲館1階・ギャラリー
 ☆対象者：市内在住の満75歳以上の方。
 付添いの方も同席できます。

☆参加費：300円
 ☆定 員：15名(申込先着順)
 ☆献 立：ちらし寿司、菜の花のからし和え、
 蛤の吸い物、漬物、デザート
 ☆申込先：からきだ菖蒲館受付 (338-6333)
 ☆主催者：運営協議会、福祉・環境部会

日曜朝市の風景

回が重なるごとに人気が出、新鮮な野菜を買い求める方が増えています。品物は、周辺の農業生産者の協力による採りたての野菜です。



唐木田ウォーキングマップ 発行記念ウォーキング 第三弾

ご家族での参加も歓迎！

小野路ウォーク

多摩丘陵が自然のまま保存され、小野路城址など史跡もいっぱい！

3/17日 午前9時～11時頃
 ※雨天中止 野津田公園 解散

※備定はバス利用も可 (神奈中 多摩センター駅行き)

集合場所	菖蒲館 玄関前広場
コース	菖蒲館～よこやまの道(東順路)～小野路城址～野津田公園(解散) <歩程5.5km 山道あり>
参加費	一人50円(保険等) 定員 25名(申込み先着順)
持ち物	飲み物、帽子、雨具等 ※歩きやすい靴と服装で
申込み	菖蒲館 受付 ☎042-338-6333

菖蒲館「健康体操の会」の収益金30,000円を多摩市社会福祉協議会を通して東日本大震災の義援金として寄付致しました
 主催：唐木田コミュニティセンター運営協議会

メンバー募集のお知らせ

運営協議会ではコミュニティ活動にご参加いただけるメンバーを募集しております。ボランティア活動や地域参加など興味のある方は事務局へお問い合わせ下さい。

CROSS GARDEN DENTAL CLINIC
 クロスガーデンデンタルクリニック

■一般・小児・外科・矯正・審美・インプラント
 ■10:00～20:00
 ■落合 2-33 クロスガーデン多摩 3F
 ■TEL 042-313-8418

清水純子バレエスタジオ 多摩支部

生徒募集 3歳より

レッスン日 火曜日・金曜日
 多摩市鶴牧 6-15-8 ヒルサイドタウン集会所
 TEL 090-9952-6541 担当 城倉 美香

からきだ駅前クリニック

多摩市唐木田 1-1-7 1階
 (唐木田郵便局となり)

診療科目：消化器科、呼吸科、内科、ひふ科
 診療時間：午前 8:00～12:00
 午後 16:00～19:00
 休診日：毎週火曜日
 土曜日・日曜日・祝日は午前中のみ診療
 TEL:042-376-3800

HDC はつの歯科医院
 HATSUNO DENTAL CLINIC

■診療時間 9:30～12:00 14:00～19:30
 ■休 診 日 日曜・祝日
 多摩市鶴牧6-8-16 Tel.042-316-9551
 http://www.hatsuno-dental.jp/

スガナミ ミュージックサロン多摩

楽器・楽譜ショールーム & ヤマハ音楽教室
 ココリア多摩センター4F (多摩センター三越上)
 TEL.042-375-5311 営業時間 10:30～21:00
 http://www.suganami.com/tama/

キッチン ティス
 小田急線唐木田駅正面
 おっきなフライパンが目印

夜はみんなで食べて飲んで 唄って
 お酒いろいろ 食事もできます

カラオケ ギター演奏練習
 その他楽器持ち込み大歓迎

少人数でのパーティーはおまかせ(20名様位迄)
 3千円よりドリンク込み カラオケ優先
 042-339-5544

ダスキンの家事おてつだいサービス
 手にしてほしいのは、あなたの時間です

お忙しいお客様の代わりに、家事のお手伝い。リビング、キッチン、洗面所、浴室、トイレのお掃除、洗濯、買い物、アイロンがけ、庭掃除、おかたづけ、等々...2時間 貴方のお役に立ちたい!!

2時間 8,400円を、
 今だけ半額でお試しを

ダスキンのディーマリーメイド
 東京都八王子市松本27-15
 ☎0120-74-7744

たま循環器科・内科
 内科・循環器科・リハビリテーション科

診療時間	月	火	水	木	金	土	日
9:00～12:30	○	○	○	○	○	○	○
15:30～18:30	○	○	○	○	○	○	○

〒206-0034
 多摩市鶴牧6-8-10 リッジメントウ鶴牧1階
 http://www.myclinic.ne.jp/tama
 TEL:042-355-8660 / FAX:042-376-8826