

# からきた 菖蒲館

しょうぶかん

## ハロー From Shobukan 第29号



発行：2015年6月28日（隔月発行） No.029  
唐木田コミュニティセンター運営協議会 編集：広報部会  
公式ホームページ：<http://karakida.org/>  
メールアドレス：[karakidashobukan@ttv.ne.jp](mailto:karakidashobukan@ttv.ne.jp)

### からきた菖蒲館コンサート

◆ 7月11日(土) 17:30 開場 18:00 開演

会場：ロビー 入場料：¥500 (小学生以下無料)

出演：森山 太(役者) 岩崎 能子(ピアノ)

演奏曲：「日本歌曲撰」歌わずに語る日本歌曲 「野ばら」小川未明作  
の童話をピアノと語りで 「智恵子抄」レモン哀歌など数編  
の詩と共に高村光太郎の心を表現する

主催：文化部会

### ピアノと語りの世界

～音楽と言葉の奏でる一つの世界をあなたに～



#### ■森山 太 (役者)

これまでに1000本以上の舞台に出演。  
最近では、アジア舞台  
芸術祭にて Chong Tze  
Chien 氏演出作品『う  
える-SEED-』に出演し  
好評を博す。現在、舞  
台役者・演出家として  
多方面に渡って活躍中。



#### ■岩崎 能子 (ピアノ)

都立芸術高校を経て、東京音楽大学  
ピアノ演奏家コース  
卒業。第5回川崎音  
楽賞コンクール第一  
位。多くの合唱団や  
オペラ団体にピアニ  
ストとして参加して  
いる。



### ヒトスジシマカとデング熱

篠永 哲

昨年の夏のデング熱流行のことは、  
まだ皆さんの記憶に残っていると思  
います。流行の原因は、熱帯の流行地  
に旅行した際に感染して帰国した人  
や流行地からの旅行者によるもので  
、今年も5月3日現在で77名の感染  
者が報告されています。

デング熱はデングウイルスを病原体  
とするウイルス感染症です。熱帯の  
流行地では、主にネッタイシマカが  
媒介していますが、国内には生息し  
ていないので、ヒトスジシマカが  
媒介します。感染すると3～7日の  
潜伏期の後、発熱、頭痛、筋肉痛、  
関節痛などを伴う症状が現れます。  
致死率は低く1%以下とされています。  
また感染しても発症しない不顕性  
感染も多いとされていますが、どの  
くらいの割合かは分かっていません。

デング熱には、1～4の4つの血清  
型があり、一つに感染するとその  
型には終生免疫が獲得されるが、  
他の型に再感染すると重症化  
(デング出血熱) と言われています。

ヒトスジシマカは、年平均気温  
11℃を北限とする地域に分布して  
います。現在では、地球の温暖化  
で分布を北に広げて太平洋側で  
盛岡市と宮古市を結ぶ辺り、日  
本海側では海岸沿いの地域、秋  
田県の北部、青森県との県境あた  
りまで分布しています。

生息するのは平地の森林、竹藪、  
樹木の多い公園や住宅地などで、  
多摩市内では何処にでもいます。  
成虫の背面に白い1本の筋がある  
のが特徴です。幼虫が発生する  
のは、樹洞、竹の切り株、墓地  
の花立て、空き缶、植木鉢の

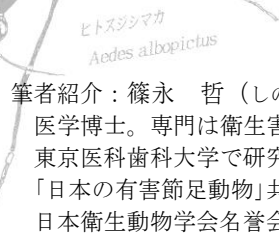
受け皿などの小水域です。最近  
は、都市部で雨水枡からの発生が  
注目されています。吸血するのは  
雌のみです。なぜなら血液は卵の  
発育のための栄養となるから  
です。

ヒトスジシマカは人嗜好性が  
強く、人を好んで吸血します。  
卵の発育した雌は前述の小水域  
の水面よりも少し上の乾燥した  
壁面にばらばらに産卵します。  
後日雨などで水位が上昇すると、  
卵は水没して幼虫が孵化して  
きます。幼虫は約1週間で蛹と  
なり、2～3日後には羽化して  
成虫となります。

成虫は5月下旬頃から11月  
くらいまで発生し、およそ1ヶ  
月生存します。したがって、分  
布域外の青森県や北海道、都  
内でも蚊の発生期間以外の時期  
には、感染者がいても流行は  
起こりません。蚊の媒介以外  
の感染経路はないからです。  
人から人への感染経路もあ  
りません。

発生する水域が様々なので  
ヒトスジシマカの発生を防ぐ  
のは容易ではありません。せ  
めて各家庭の植木鉢の受け  
皿からの発生を無くしてくだ  
さい。

蚊に刺されない方法も特別  
良いアイデアはありませんが、  
市販の防虫スプレーも短時間  
ならば効果があります。屋外  
で活動する際にはぜひ使っ  
てみてください。(背景のカット  
も筆者)



筆者紹介：篠永 哲 (しのなが さとし)  
医学博士。専門は衛生害虫の研究。  
東京医科歯科大学で研究、教育に携わる。  
「日本の有害節足動物」共著(東海大出版)ほか  
日本衛生動物学会名誉会員。 唐木田在住

### 歳とともに絵は華やぐ

86歳プロガーの毎日がハッピー毎日が宝物(2)

繁野 美和

二十数年、同じ先生の主宰する  
絵画のアトリエで週に1回習っ  
ている。引越したので今の住  
まいからは電車で2時間ほど  
かかるが、その距離も苦では  
ない。今日もアトリエで、手  
はもちろん、衣服のアチコチ  
に油絵の具をつけながら夢中  
になっていたら、久しぶりの  
仲間が隣に来た。ダンナ様の  
介護の大変さは聞いている。  
小声で「来られてヨカッタね」  
と囁いた。

終わり頃に彼女が「絵を描  
いてる時間でホントいいよね」  
と呟いた。痛いほど解るんだ  
なあ、その気持ち。私も辛か  
った時、そして今も絵に救わ  
れている。同情の言葉なんて  
聞きたくないものだ。「そう  
だよ」と相槌を打った。そし  
て笑顔で別れた。彼女は私  
よりずっと若い。

さて、ここからは全然別の  
話。最近私は、老齢になって  
絵はかえって華やいでくる  
のではと思うことがある。以  
前、展覧会で老大家の鮮やか  
な色紙を奔放に散らしている  
絵を観た時に、私はまだ中年  
だったが素敵だと思った。  
開き直るといって、生身の叫  
びが聞こえるような迫力を  
感じた！

色彩が派手になるのは、目  
が衰えるからという説も聞  
いたことがある。例えばグ  
レートーンの微妙な違いの  
ニュアンスが、感じられな  
くなくなるとか。素人の聞き  
かじりだが、私も明るく派  
手なものが好きになった。

西の海に落ちていく夕日に  
照らされた雲や大気、海の輝  
きをこよなく美しいと思  
うようになった。絵に描く空  
は透き通るような明るい  
ライトブルーで、地上には  
ポピーの花のような黄色や



レンジ色を画面に溢れるよう  
に描きたい！キラキラと輝  
く明るい世界を描きたい  
と思うのは、やがて去り行く  
この世への賛美なのか？未  
練なのか？

ま、それほど深刻に考  
えているわけでもない。  
昨日泊めてくれた家人  
との会話。「お買い物  
のカートが傷んできた  
から買い替えたいん  
だけ、いいお店はない  
かしら。どこに行っ  
ても気に入ったもの  
がないのよね」と私。

「どういうふう  
に気に入らないん  
ですかあ？」

「うん、何だか  
年寄り臭いのよ。お  
ばあさんばいって  
いうか」

言った途端に自  
分の歳を思い出  
し、ふき出して  
しまった。二人  
で大笑い。今日  
はデパートに  
夫婦して付き  
合ってくれた  
が、やっぱり  
欲しいような  
ものは見つ  
からなかつ  
たな。

「86歳プロガーの  
毎日がハッピー  
毎日が宝物」  
(幻冬舎刊)から。  
絵も筆者

筆者紹介：繁野 美和 (しげのみわ)  
昭和2年 兵庫県生まれ。60歳から  
パソコンに親しみ、82歳で「美  
海」(みみ)のハンドル名で  
ブログ「気がつけば82歳」を  
始める。菖蒲館のイベントにも  
度々参加。 鶴牧在住

株式会社 麻生 徽章  
TEL: 042(374) 0330 (代)  
FAX: 042 (374) 0477  
〒206-0033 東京都多摩市唐木田6丁目9番地1  
E-mail: prize@asou-kisyo.jp

営業品目  
バッジ・メダル カップ・トロフィー キーホルダー・タイタールストラップ  
校旗・社旗・会旗・優勝旗・垂簾幕・横断幕・のぼり・腕章・ワッペン  
看板(室内サイン・屋外アートサイン/デザイン設計 施工)

東京都知事許可 一般建設業(般-23)第126872号  
●その他各種記念品、特注品も承ります。☆ご用命を心よりお待ちしております。

<http://prize.asou-kisyo.jp/>

夏 得 !  
ナットクキャンペーン  
2015/9/30 水曜  
東急自動車学校 多摩市唐木田3-6  
tel.042-372-0109

スガナミ  
ミュージックサロン多摩  
楽器・楽譜ショールーム & ヤマハ音楽教室  
ココリア多摩センター4F (多摩センター三越上)  
TEL: 042-375-5311 営業時間 10:30~21:00  
<http://www.suganami.com/tama/>

AREA・T  
唐木田・多摩センター周辺の  
買付物件は当社にお任せください!  
お部屋探しはもちろん管理募集のご相談も承ります  
東京都知事免許(3)第81490号  
株式会社 エリア・ティ  
多摩市唐木田1-53-15-101 TEL:042-339-7001  
<http://area-t.chintai-shop.jp/>

# ワールドキャンパス in 多摩 2015

“からきだ菖蒲館に今年も世界の若者たち(9か国19名)がやって来ます  
子どもから大人まで、いろいろな国から集まったメンバーと交流しましょう”

☆日 時：8月8日(土) 13:30~15:00 (13:00 受付開始)  
☆場 所：2階ホール  
☆参加費：入場無料  
☆主 催：ワールドキャンパス多摩  
☆共 催：文化部会、児童館、図書館  
☆後 援：多摩市、多摩市教育委員会ほか  
※ホストファミリーも募集 (問合せ：090-9859-6962 中村)



からきだの道 あじさい坂

## 夏休み子どもイベント

～つみ木広場 in 菖蒲館～

☆日 時：8月22日(土)10:00~15:00  
☆場 所：児童館 遊戯室  
☆内 容：たくさんのつみ木で遊べます  
☆参加費：入場無料(幼児は保護者同伴)  
☆主 催：広報部会、児童館  
☆協 力：多摩都市建築設計協会  
☆問合せ：唐木田児童館(042-338-2277)  
または菖蒲館受付



## 日曜朝市

地元産の新鮮な野菜が菖蒲館の広場に!

☆日 時：第45回7月19日(日) 9:00~11:00  
第46回8月16日(日) 9:00~11:00  
毎月1回実施(原則第3日曜日)  
☆場 所：菖蒲館 玄関前広場  
☆販売品：地元産の野菜など  
☆主 催：日曜朝市実行委員会



## 開館5周年記念

# からきだ 菖蒲館まつり

10月17日(土)、18日(日)開催



## 卓球を楽しみませんか!!

～運動不足解消に～

☆日 時：6月28日、7月5日、12日  
8月16日、23日各日曜日 13:00~17:00  
☆場 所：児童館遊戯室(卓球台3セット)  
☆参加費：各日毎に大人100円(傷害保険代ほか)  
子どもは無料 申込み不要、直接会場へ  
☆主 催：健康・スポーツ部会 ☆協力：児童館



## 多摩かるた展示会

～多摩地域の風景を詠った「多摩かるた」原画展～  
多摩プロバスクラブ会員作

☆日 時：7月20日~8月9日  
☆場 所：1階ギャラリー  
☆参加費：入場無料  
☆主 催：文化部会  
☆共 催：東京多摩プロバスクラブ



## 男の料理教室

～自慢できる料理をひとつ覚えましょう～

ゴーヤの肉詰め・夏野菜のマリネ・  
枝豆ごはん・水ようかん  
☆日 時：7月7日(火) 10:00~13:30  
☆場 所：1階調理室  
☆講 師：菫谷麻利子先生  
☆定 員：申込み先着12名(受付10:00~)  
☆参加費：500円 ☆主催：福祉部会



## 映画鑑賞会(予告)

☆日 時：9月3日(木)14:00  
上映作品：現在選考中 ☆主催：福祉部会

## 第19回からきだ菖蒲館 地域健康・医療講座

～むせてしまうことがある方に～

口腔体操、とろみ食の試食をします  
☆日 時：8月9日(日) 13:30~15:00  
☆場 所：2階ホール  
☆参加費：入場無料 ☆講師：菅野 夕子氏(看護師)  
☆主 催：健康・スポーツ部会

## 菖蒲館ウォーキング(予告)

～ブルーベリー摘みとウォーキングのコラボ～

☆日 時：7月下旬~8月中旬(学校夏休み中2回開催)  
詳細日程は7月1日に菖蒲館に掲示  
☆定 員：2コースとも20名(申込み先着順)  
☆参加費：お一人100円(保険代ほか)  
交通費は各自支払い  
☆場 所：町田市図師町の農園  
☆主 催：健康・スポーツ部会



## 福祉なんでも相談会

～福祉、介護、認知症ほか 気になる事、悩み事、  
どなたでもご利用できる身近な相談窓口です～

☆日 時：7月21日(火) 14:00~16:00  
8月18日(火) 14:00~16:00  
☆場 所：1階第1会議室  
☆参加費：入場無料 直接会場へ  
☆主 催：多摩市社会福祉協議会、多摩センター地域  
包括支援センター ※相談員は社協・包括の職員です  
相談内容や個人情報は守られます  
☆共 催：福祉部会

## 絵本よみきかせ ~おはなしのいす~

☆日 時：7月4日(土) 11:00~11:40  
8月1日(土) 11:00~11:40  
☆場 所：2階和室(事前の申込み不要)  
※絵本は誰もが楽しめ心を豊かにしてくれます  
☆主 催：福祉部会  
☆問合せ：042-376-4538 (白石)



## 唐木田コミュニティセンター 総会が開催されました

去る5月9日(土)運営協議会「第5回定期総会」が菖蒲館にて、市長ほかの来賓および協議会委員43名(委任状19名)の出席を得て開催されました。平成26年度の事業報告や決算報告、同27年度の事業計画や予算などの議案が審議され、全議案とも原案通り可決されました。詳しくはホームページ <http://karakida.org/>

## 唐木田コミュニティセンター 事務スタッフ募集

☆募集人員：1名 ☆募集要項：受付で配布中  
☆勤務内容：受付・施設管理 ☆応募締切：6月30日(火)  
☆勤務時間：午前、午後の2シフト 問合せ事務局まで

※問合せ・申込：☎042-338-6333(事務局)10:00より

セコムグループのシニアレジデンス  
お元気な方から  
看取りまで  
コンフォートロイヤルライフ多摩  
〒194-0202 東京都町田市下小山田町1461  
☎0120-27-1461 <http://www.royal-tama.co.jp>

ECCジュニア  
鶴牧3丁目教室  
無料体験レッスン受付中  
講師：清水 透子  
多摩市鶴牧3-17 エステート鶴牧集会所  
Tel: 371-1347

HDC  
はつの歯科医院  
Hatsuno Dental Clinic  
診療時間(平日) 9:30~12:00 / 14:00~19:30  
(土曜) 9:30~13:00 / 15:00~19:30  
休診日 日曜・祝日  
〒206-0034 多摩市鶴牧6-8-16 Tel.042-316-9551  
<http://www.hatsuno-dental.jp/>

清水純子バレエスタジオ 多摩支部  
生徒募集 3歳より  
レッスン日 火曜日・金曜日  
多摩市鶴牧6-15-8 ヒルサイドタウン集会所  
担当 城倉 美香 TEL 090-9952-6541

NCS中国語教室  
入門~上級、美しい中国語(シニア割・学割)  
★少人数クラス 研修旅行 楽しさいっぱい!  
★個人レッスン  
★子供クラス 漢詩朗読 中国茶を楽しむ  
<http://nihao-school.com/> Tel.042-319-3832  
多摩市落合1-5-1-605(多摩センター駅徒歩1分)

現役オペラ歌手が懇切丁寧に指導♪  
“明るく、楽しく、本格的に”  
歌・発声を学んでみませんか?  
唐木田  
声楽ヴォイストレーニング教室  
◆声楽コース ◆POPSコース ◆役者・声優コース  
◆童謡・唱歌コース ◆コンコーネ50音コース  
〈対象〉初心者から上級者まで 〈曜日時間帯〉フレキシブルに対応可能♪  
唐木田駅徒歩2分 お問い合わせ:042-375-1278  
<http://karakidavoiced.jimdo.com/>

10のきもちん  
採れたて野菜等ヘルシーメニュー充実  
ランチにも、喫茶にも、パーティーにも  
通年営業 11:00~22:00  
TEL:042-400-0915  
ココリア多摩センター 6F

サウンドウィッチ  
スクール オフ ミュージック  
♪クラシック科 & ジャズ科  
♪ピアノ・ヴァイオリン・フルート・ヴォーカル・  
サクソフーン・ギター・トランペット  
♪レンタルホール & レンタルスタジオ  
TEL/FAX: 042-371-4237 (唐木田駅徒歩5分)  
<http://homepage2.nifty.com/soundwitch-music1992/>